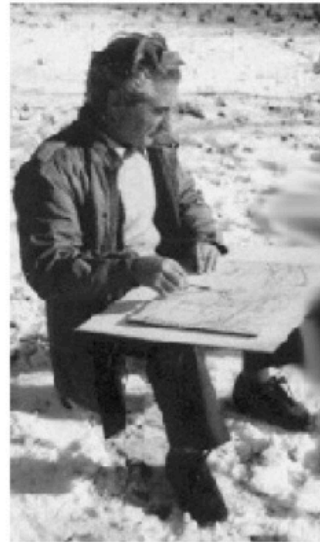




Portrait: C.W. Grünwald - 1923



Felix Grünwald ...



wurde am 1.2.1923 als ältester Sohn des Postbeamten Karl Grünwald und dessen Ehefrau Anna Maria Martinotti in Brig geboren. Er ist Gründer [Präsident] der Stiftung seines Bruders Alfred [1929-1966], Internet: www.stiftungalfredgruenwald.ch und Inhaber des Kunsthauses Culture Art: www.kca.ch, unter der Leitung seines Sohnes Marc William [s. Infoblatt], der diese Ausstellung konzipiert und gestaltet hat.

Künstlerischer Werdegang ...



Nach der *technischen Matura* in Sitten studierte Felix Grünwald *Architektur an der ETH Zürich* und vervollkommnete seine Kunstfertigkeit durch Besuche von Kunstlehrgängen an der ETH und *Kunstgewerbeschule Zürich*. Danach führte er 35 Jahre lang ein Architekturbüro in Brig, Glis und Zermatt und widmete sich nach dem Tod seiner Frau 1984 voll und ganz der Malerei.

Künstlerprofil ...



Zeichnungen & Gemälde in Bleistift, Kohle, Tusche, Aquarell, Pastell, Akryl und Öl. *Erstellt* daheim, auf Wanderungen und Reisen im In- und Ausland. *Leitmotiv*: Eindruck und Ausdruck erlebter Natur/Kultur. *Stilmerkmal*: Natur/Kultur-Motive in 4 Stilarten: impressiv, expressiv, konstruktiv & abstrakt. Internet: www.kca.ch/felixgruenwald ...

Lebens-Werk-Kontext ...



Seine rund 20 Ausstellungen stehen im Zeichen eines Brückenschlags zwischen Natur [Ökologie] & Kunst [Ästhetik], mit Motiven aus der Walliser Kulturlandschaft als Identitäts-Träger. Dokumentiert in zwei Publikationen von Marc W.Grünwald und Gegenstand dieser Ausstellung.

Offline & Online Publikationen ...



Das Buch „*System Art*“, Brig-Glis 1996, Rotten-Verlag; behandelt die Wesens-Einheit von Natur [System] & Kunst [Art] auf der Grundlage des Lebens-Werkes von Felix Grünwald ...



Seine „*EQ-Vision Brig am Simplon*“ unter dem Patronat von Brig-Tourismus [www.kca.ch/brig-tourismus] bezweckt die Förderung Emotionalen Qualitätsbewusstseins, damit einsichtig wird, wie der Geist der Natur & Kunst beschaffen ist und worauf ökologisch-ästhetisches Bewusstsein basiert ...