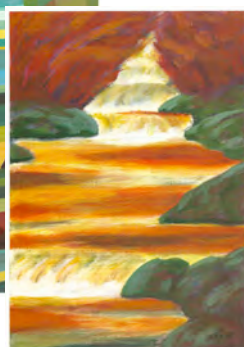
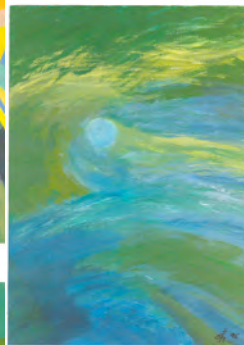
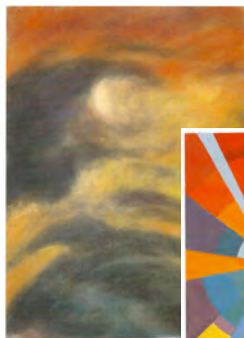


Band 1: System Art Leitbilder von Felix Grünwald (1923-2005)



Felix Grünwald (links), Architekt ETH, Kunstmaler und passionierter Bergsteiger (SAC-Mitglied seit 1943), brach am 12.5.2005 zu seiner letzten Tour auf. Leitthema seiner rund 20 Ausstellungen war die Natur als Umgebung, UmWelt und Gegenstand ökologisch-ästhetischen Bewusstseins



Ziel der systemorientierten Kunst (System Art) ...

ist die Sprache der Natur durch die Technik der Kunst allgemein verständlich zu machen und die ganzheitliche Erfassung des Naturphänomens mittels Bildsprache.

Betrachtungsweise der Bild-Gestaltung

Den links abgebildeten 3x3-teiligen Leitbildern der system-orientierten Kunst entsprechen die drei Betrachtungsweisen in der Bild-Gestaltung: 1. die umgebungsorientierte, 2. die strukturorientierte und 3. die wirkungsorientierte Betrachtung.

Stilrichtungen und Betrachtungsweise

Impressionismus (materiell-impulsiv), Konstruktivismus (psychisch-konstruktiv) und Expressionismus (geistig-expressiv) heissen in der Kunst die traditionellen Stilrichtungen dazu. In Klammern die dazugehörige Betrachtungsweise nach Johannes Itten (1961, 1970) bei dem Felix Grünwald an der Kunstgewerbeschule Zürich Farb- und Formenlehre hatte.